



Die innovative Notfall App

Auslöser der Initiative: Zahlreiche Vergewaltigungsfälle 2016



WIEN

22.04.2016

Studentin in Wien von drei Jugendlichen
vergewaltigt

Teenagers sentenced for gang rape attack
in Vienna

OPFER IM SCHLAF ÜBERRASCHT

Horror-Vergewaltigungen in Wien: Jetzt melden sich Zeugen

Wien. Nachdem die Wiener Polizei am Wochenende ein Foto eines mutmaßlichen Vergewaltigers veröffentlicht hatte, der im Juli zumindest zwei Mal in der Nacht in unversperrte Wohnungen in Wien eingedrungen sein und Frauen vergewaltigt haben soll,

Anwendungsfälle von Hilferuf: Attacken, Gewalt in Familie, sexuelle Belästigung, medizinischer Notfall

Problemstellung

Thema	Problemstellung
(sexuelle) Attacke	Durch Überraschungseffekt kann Hilfe nicht gerufen werden
Gewalt in Familie	Sichtbare Hilferufe würde den Aggressor noch gewalttätiger machen
Sexuelle Belästigung	Beweise des unpassenden Verhaltens fehlen
Medizinischer Notfall	Bei Unbeweglichkeit kann keine Hilfe gerufen werden

getoutsafe ermöglicht Auslösung des Notfalles durch Sprachcode, dadurch schnellere Hilfe und/oder Hilferufe, die bisher nicht möglich waren

getoutsafe = schnelle Hilfe



Schreien des
Code Wortes



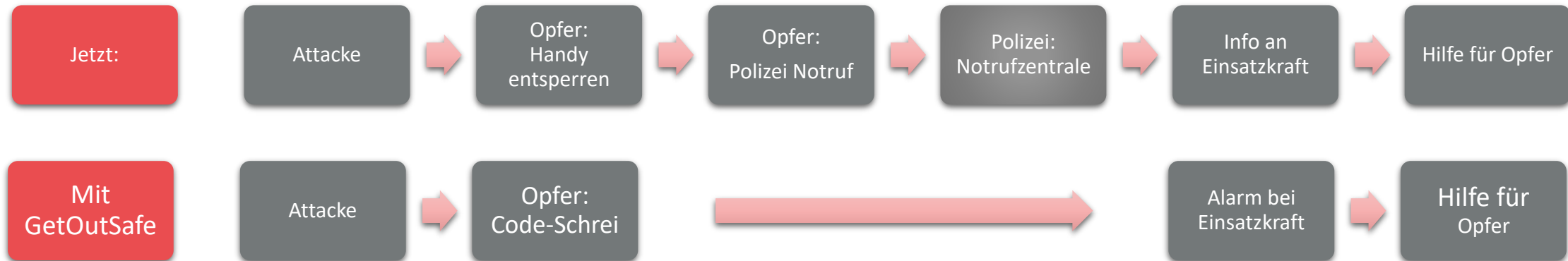
Smartphone
löst Alarm aus

Hilfe kommt



Bei existierenden Notfall Apps kann der Alarm erst nach Entsperren des Smartphones und Drücken eines Knopfes ausgelöst werden

Vergleich verfügbare Notfallapps – unsere Lösung



Weitere herausstechende Features werden sein: Umgebungsalarm, Auslösung mit Smartwatch und Kooperationen mit verschiedensten Institutionen

Alleinstellungsmerkmale

!Personalisierte Sprachcode Auslösung!

Löst aus mit



Umgebungsalarm

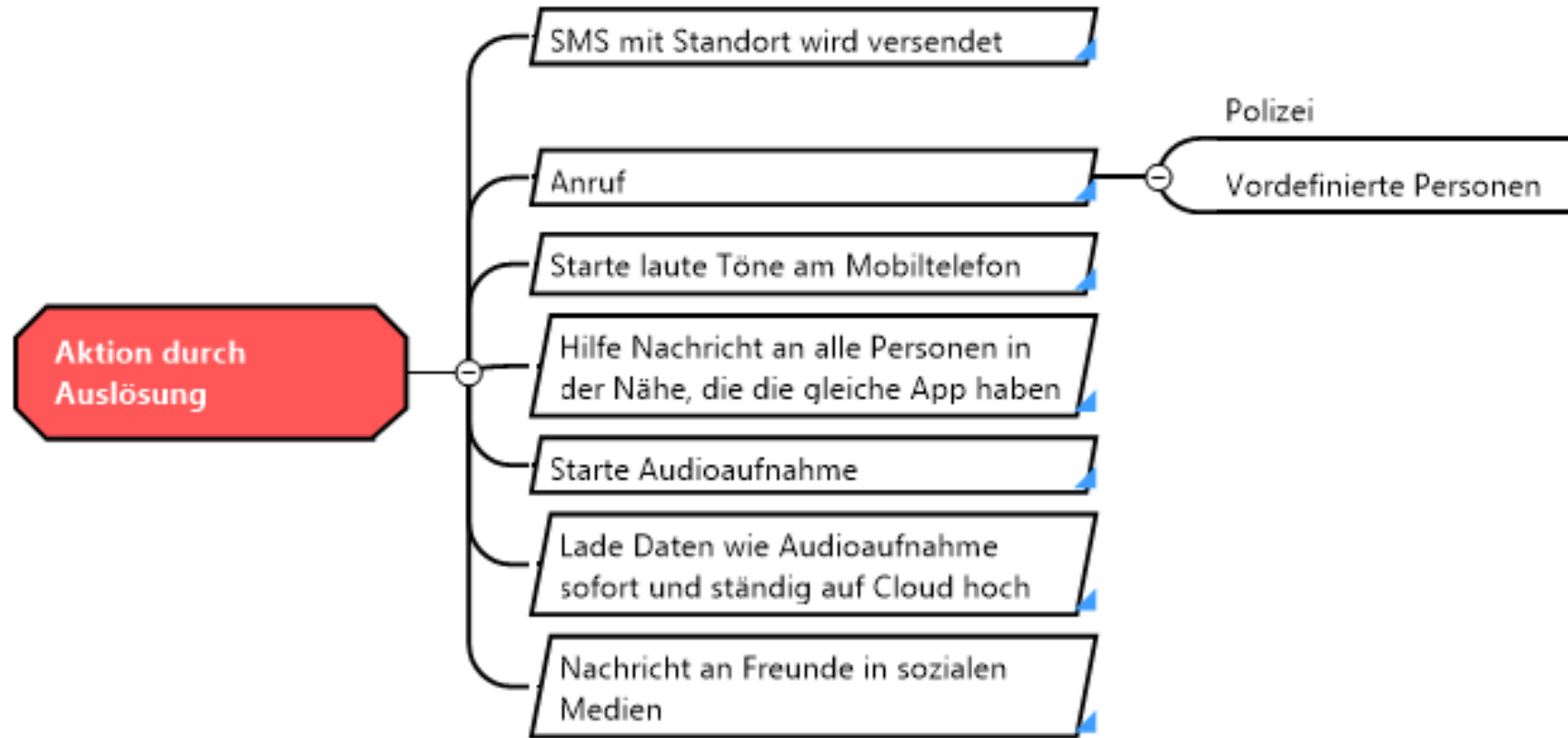


Kooperationen



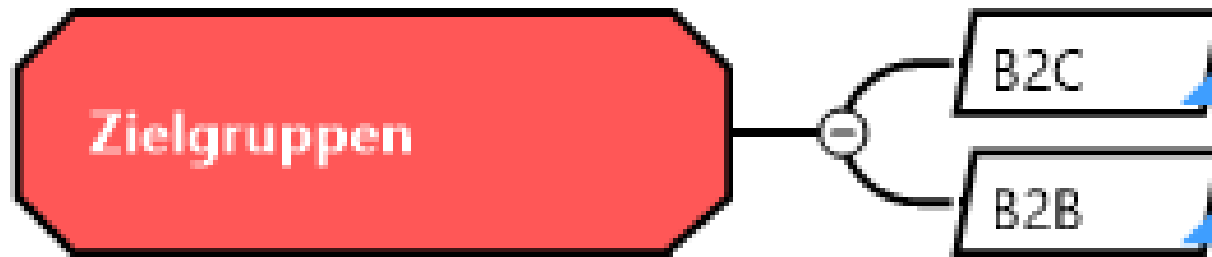
Neben dem Hilferuf ermöglicht die App verbesserte Beweissicherung durch das Hochladen von Audiomitschnitten der Attacke in eine Cloud

Beispiele für ausgelöste Aktionen durch Hilferuf Auslösung



Unsere Zielgruppen sehen wir sowohl im B2C also auch B2B Bereich

Übersicht Zielgruppen



Im B2C Bereich sehen wir sowohl Frauen also auch Männer nahezu jeden Alters als potentielle Kunden für alle vier Anwendungsfälle

B2C Zielgruppe nach Geschlecht und Nutzungsmotivation

Geschlecht	Kategorie	Thema*	Hauptnutzungsmotivation
w	Teenager	A, S,	Sicherheit beim Ausgehen, Coolness Faktor
w	junge Frauen	A, S, G	Sicherheit beim Ausgehen, „Anmache“ am Arbeitsplatz, eifersüchtiger und gewaltbereiter Freund
w	Senioren	A, M	Sicherheit jederzeit, Schutz vor Sturz oder sonstigen Unfällen zuhause. Schnelle Hilfe bei gesundheitlichen Problemen.
w	Mütter	A, G, S, M	Schutz der Töchter vor Attacken und vor sexuellen Übergriffen, Sicherstellen, dass für Tochter/Sohn schnelle Hilfe bei Unfällen kommt, Hilfe und Beweisführung bei gewalttätigen Ehemännern
w	Töchter	A, M	Schnelle Hilfe wenn den Eltern über c.a. 70 Jahre etwas passiert, vor allem bei Unfällen und gesundheitlichen Problemen, aber auch bei Attacken.
m	Väter	A, S, M,	Schutz der Töchter vor Attacken und vor sexuellen Übergriffen, Sicherstellen, dass für Tochter/Sohn schnelle Hilfe bei Unfällen kommt
m	Söhne	A, G, M	Schnelle Hilfe wenn den Eltern über c.a. 70 Jahre etwas passiert, vor allem bei Unfällen und gesundheitlichen Problemen, aber auch bei Attacken.
m	Senioren	A, M	Sicherheit jederzeit, Schutz vor Sturz oder sonstigen Unfällen zuhause. Schnelle Hilfe bei gesundheitlichen Problemen.

*A = Attacke

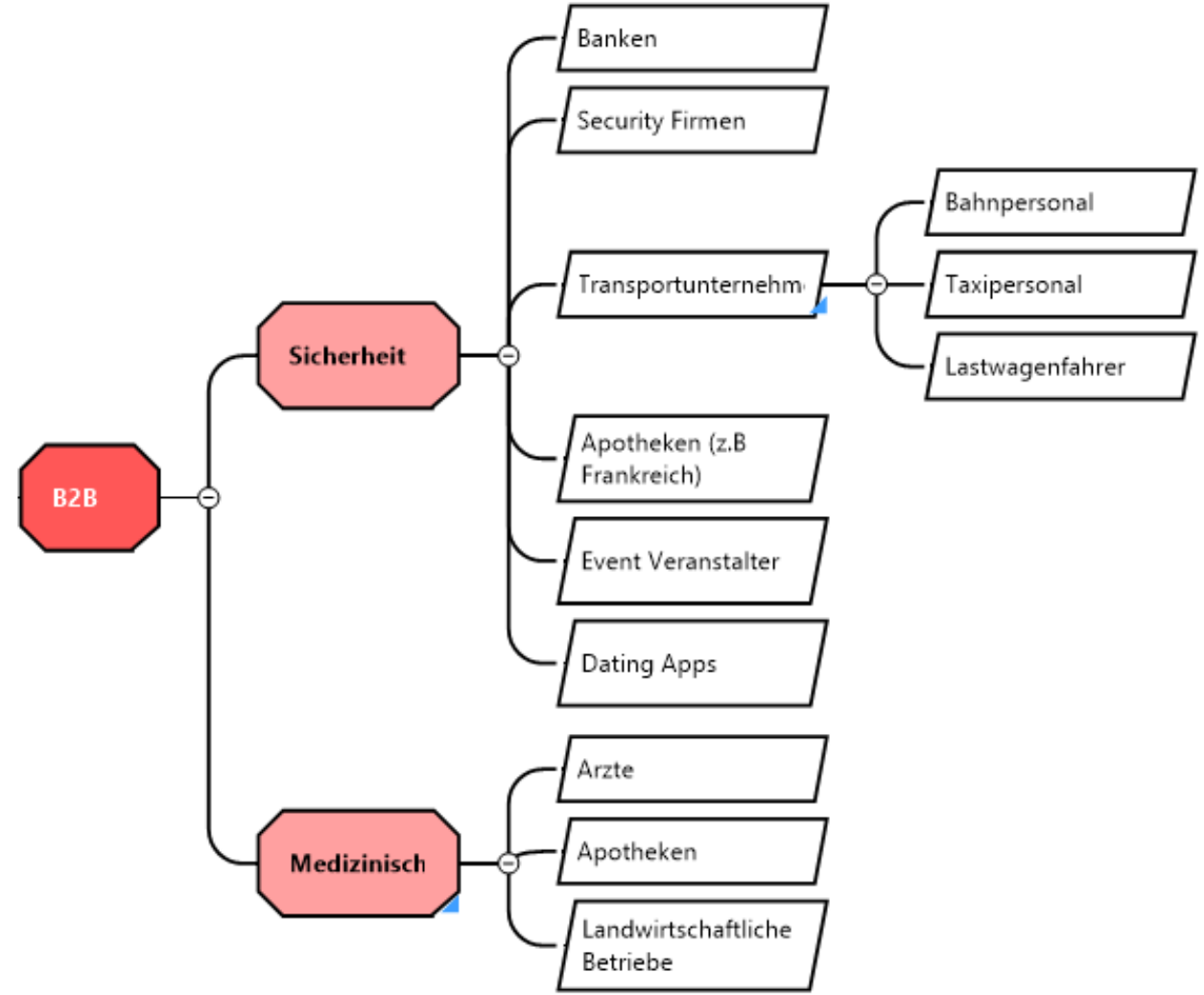
S = sexuelle Belästigung

G = Gewalt in der Familie

M = Medizinischer Notfall

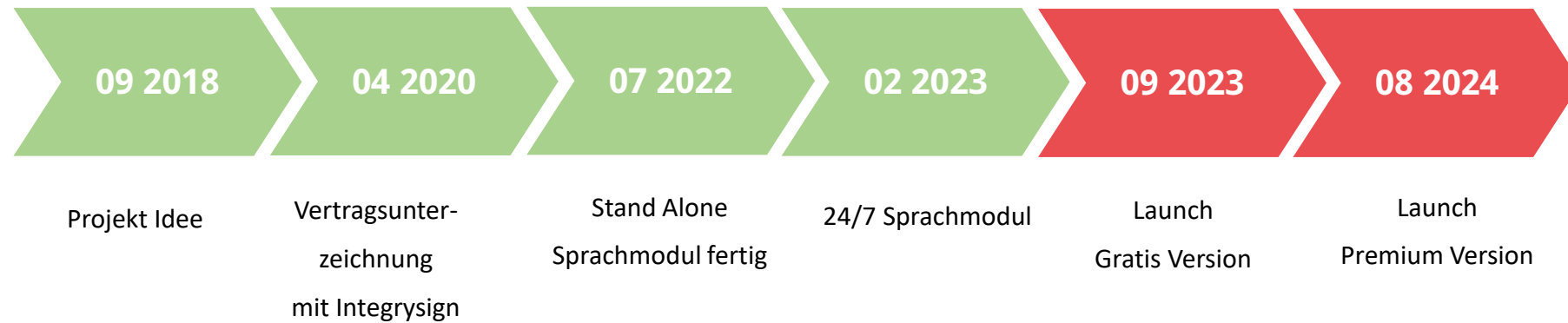
Im B2B Bereich werden wir uns auf Firmen konzentrieren, die Sicherheitsbedarf haben und für medizinische Versorgung verantwortlich sind

B2B: Beispiele potentielle Kundengruppen



Der Launch der gratis Version der getoutsafe App soll im September 2023 erfolgen

Die wichtigsten Meilensteine



gerd.piber@betterlifetech.io

www.getoutsafe.io

Geplante Funktionen für Prävention und Hilfe nach einer Attacke

Unser Geschäftsmodell: Basic Funktionen zur schnellen Verbreitung der App gratis und multiple Individualisierungsmöglichkeiten durch Premium

Freie Version: Eingeschränkte Funktionalitäten

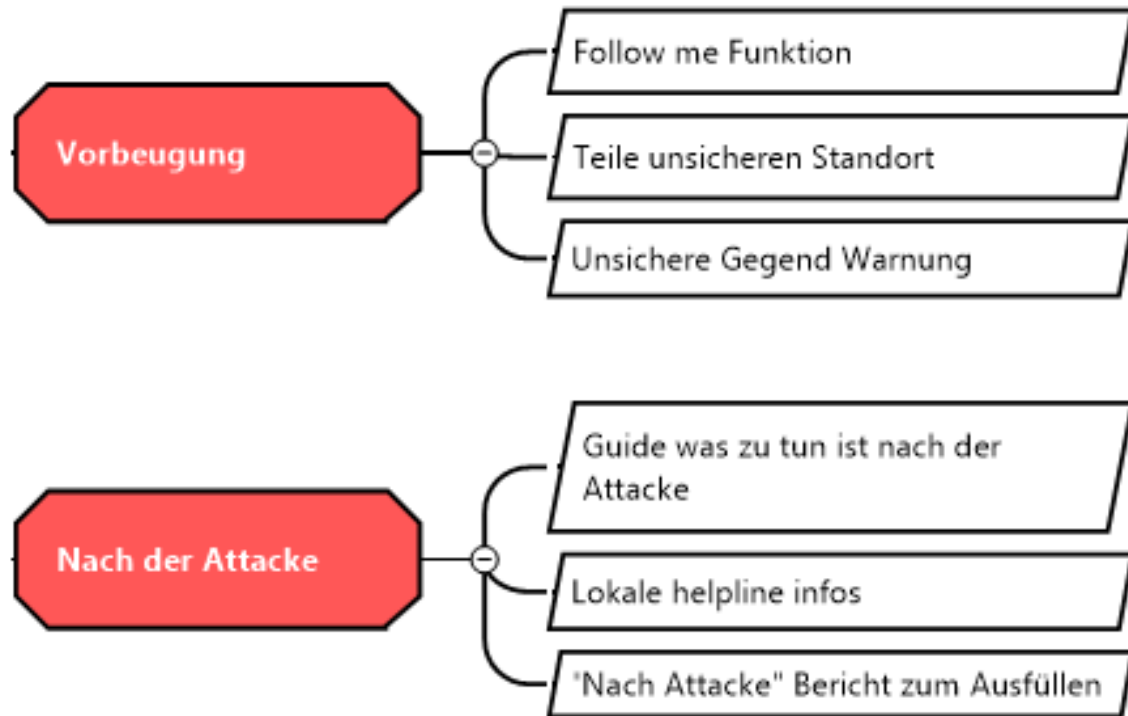
- Limitierte Anzahl von „Sicherheitskontakten“ auf 1-2
- Geringere Anzahl von Auswahl von Regeln (was passiert, wenn ich diese Wörter spreche)
- Keine automatische Tonaufnahme bei Auslösung des Alarms im Falle einer Attacke.
- Geringere Auswahl von auslösenden Code Wörtern
- Eingeschränkte Anzahl an Kindern für Follow me Funktion (nur ein Kind)

Premium Version: Voller Funktionsumfang (Beispiele)

- Umgebungsalarm
- Eingabe einer unlimitierten Anzahl von “Sicherheitskontakten“ (jene, die die Nachricht im Falle von Alarm bekommen)
- Notrufweiterleitung an Polizei, bzw Security in der Nähe bei Attacken bzw. Rotes Kreuz etc. bei medizinischen Notfällen
- Automatische Tonaufnahmen und live upload auf Cloud im Falle eines Notrufs bei Attacke zwecks Beweissicherung
- Automatische Anpassung von medizinischen Notrufnummern je nach Land (durch GPS tracking)
- Follow me Funktionen für die Kinder – dh Lokalisierung der eigenen kleinen Kinder

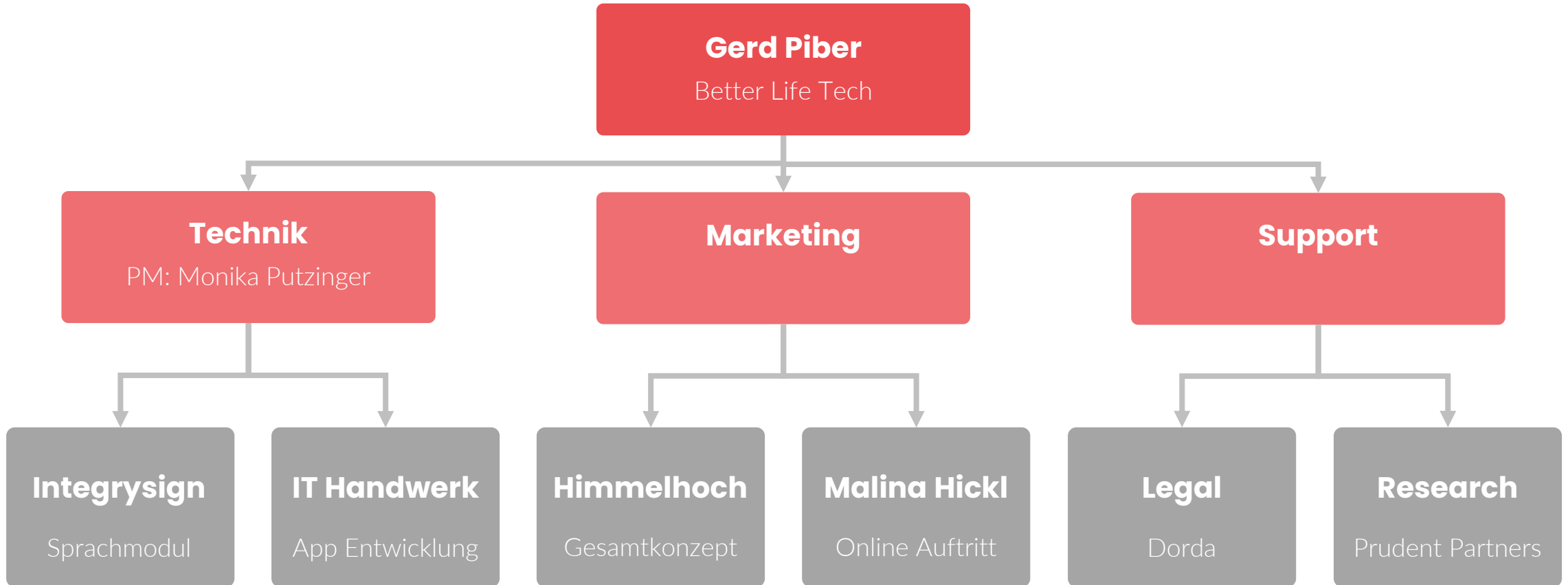
Die App soll präventiv helfen, Attacken zu verhindern. Weiters hilft sie durch Anleitungen was nach einer Attacke zu tun ist

Geplante Funktionen für Prävention und Hilfe nach einer Attacke



Die Unterstützung erfolgt in sämtlichen Fachbereichen durch erfahrene Firmen bzw. Personen

Organisation getoutsafe Projekt



Die Entwicklung des Sprachmoduls enthält zahlreiche Innovationsansätze

Herausforderung und Lösungsansätze bei Sprachmodulentwicklung

Herausforderung	Lösungsansatz
Alarm löst nur aus wenn User spricht	Durch die Integration des gesamten Spektrums unverarbeiteter Rohstimmströme des Benutzers gewährleistet die biometrische Authentifizierung von HUMETRX einen einzigartigen und überlegenen Schutz der persönlichen Daten.
Alarm bei Attacken wird nur bei lauter Stimme ausgelöst	AI METRX-Engines erkennt emotionale Stimmkomponenten des Sprechers
Alarm wird auch bei Störgeräuschen ausgelöst	Durch die Anwendung einer komplexen Matrix von AI METRX-Engines funktioniert die biometrische Authentifizierung von HUMETRX unter allen akustischen Bedingungen und unabhängig von Umgebungsgeräuschen.
Für Schutz vor sexueller Belästigung wird Alarm auch bei normaler Stimmfrequenz ausgelöst	User profiling kann mit anwenderspezifischen Keywörtern erweitert werden

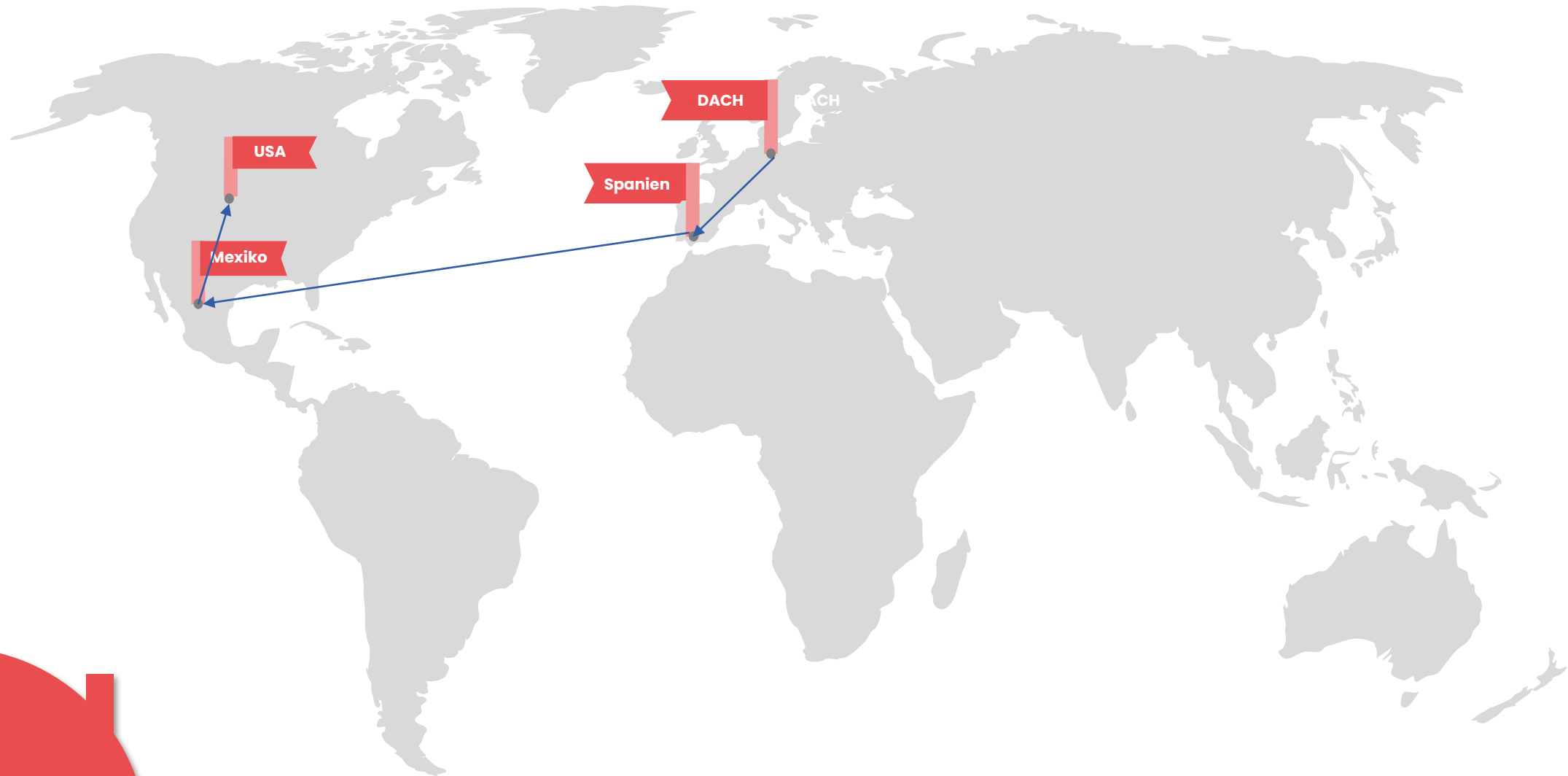
In den unterschiedlichen Projektstreams sind bereits wichtige Tasks abgearbeitet

Übersicht über die wichtigsten Projektstreams inklusive Status

Sprachentwicklung		App Entwicklung		Marketing		Legal	
Wer	INTEGRYSIGN	Wer	IT HANDWERK	Wer	Himmelhoch	Wer	D O R D A
Wo	Österreich	Wo	Österreich	Wo	Österreich	Wo	Österreich
Was	<ul style="list-style-type: none"> Entwicklung und laufende weitere Verbesserung des Sprachmodules Bereitstellung der Server und Verbindungen für den laufenden Betrieb 	Was	<ul style="list-style-type: none"> Intuitive End-User App Funktionalitäten rund um die Auslösung des Notfalls Unterstützung Sprachprofilierung 	Was	<ul style="list-style-type: none"> Erstellung und Umsetzung Gesamtmarketing- und PR Strategie Malina Hickl: Internet und Social Media Auftritt 	Was	Gesamtheitliche rechtliche Unterstützung
Warum	<ul style="list-style-type: none"> Sehr erfahrenes Team Österreichweit führende Experten in Zusammenhang von Sicherheit durch Spracherkennung. 	Warum	<ul style="list-style-type: none"> Langjährig erfahrenes Team in SW Umsetzung Tiefes Know How im Umsetzen von Software-Konzepten aller Art sowie agile Entwicklung User-Zentriertheit 	Warum	<ul style="list-style-type: none"> Mehrfach ausgezeichnete Agentur mittlerer Größe Mit Martin Wilfling sehr erfahrener Betreuer für Marketing, PR und Vertrieb 	Warum	<ul style="list-style-type: none"> Renommierte Anwaltskanzlei die alle Bereiche abdeckt In Rankings oft als eine bzw. die führende Kanzlei für IT Themen genannt Verfügt über Spezialabteilung für Start-ups
Status	<ul style="list-style-type: none"> Profilierungsmodul ✓ Stand Alone Version ✓ 24/7 Version First Release ✓ 	Status	<ul style="list-style-type: none"> Systemarchitektur und techn. Basis ✓ Technologie-Entscheidungen (Flutter, Firebase) ✓ Feedback bzw. Sparing Partner für Integrysign zum Profilierungsmodul ✓ 	Status	<ul style="list-style-type: none"> Gesamt Marketing- und PR Konzept ✓ Webseite getoutsafe ✓ Video für Investoren, Neukunden, Präsentationen ✓ 	Status	<ul style="list-style-type: none"> Check Voraussetzungen für Verkauf im App Store gegeben ✓ Vertrags Erstellungen Itegrysign und IT Handwerk ✓ Datenschutzkonzept ✓ Markenschutz ✓

Geographisch wollen wir nach Österreich im restlichen DACH Raum und danach in Ländern mit spanischer Sprache getoutsafe ausrollen

Ausrollplan geographisch



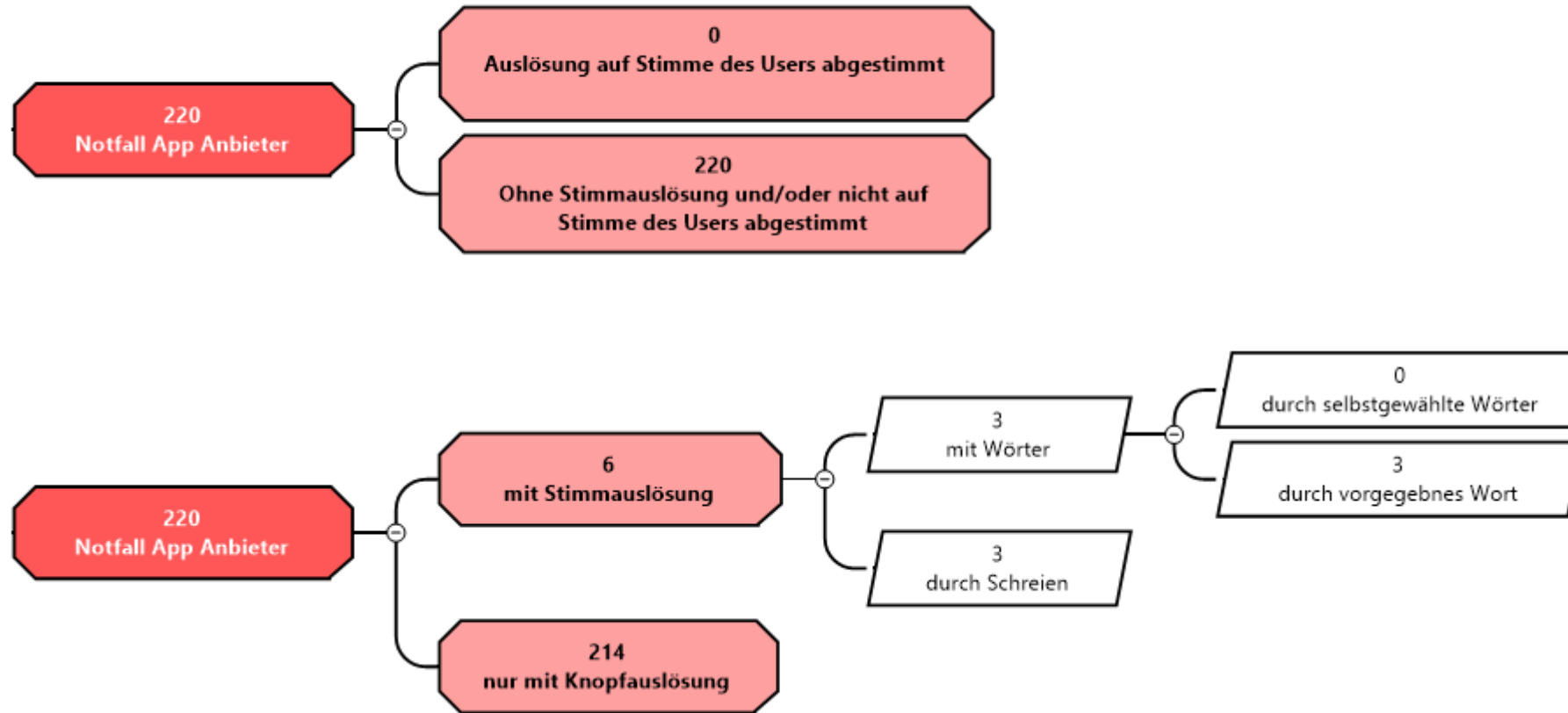
Unser Pricing: Einfach und für den Massenmarkt ausgerichtet

Pricing Modell: getoutsafe App

Abo Modell	Im Package enthalten	Ziel(gruppe)
Gratis	Volle Funktionalität für 30 Tage Umstellung auf die Anzeige von Werbeeinhalten mit eingeschränkter Funktionalität oder Kauf einer Vollversion	<ul style="list-style-type: none">• Test und Verifizierung der Funktionalität und Sinnhaftigkeit der App durch den Kunden• Erreichung einer hohen Downloadzahl in möglichst kurzem Zeitraum – wichtig z.B. für die Funktion Umgebungsalarm
3 EUR / Monat	Voller Funktionsumfang für 1 Endgerät mit einer Limitierung der Anzahl der Sicherheitskontakte	Für „singles“ bzw junger Personen die unabhängig von den Eltern sind.
6 EUR / Monat	Voller Funktionsumfang ohne Limitierung für bis zu 4 Endgeräte	Für Familien mit bis zu 2 Kindern gedacht.
9 EUR / Monat	Voller Funktionsumfang ohne Limitierung für bis zu 7 Endgeräte	Für Großfamilien oder wenn z.B. eine Familie mit bis zu 2 Kindern deren Großeltern auch schützen will.

Konkurrenz: Wir haben über 220 Notfallapps analysiert, aber keine identifiziert, deren Alarmauslösung auf die Stimme des Users abgestimmt

Weltweite Konkurrenzanalyse Notfall Apps



Eine Anbindung von Services des Roten Kreuz an die getoutsafe App würde neue Kunden für Ihre Institution gewinnen



get
out
safe

